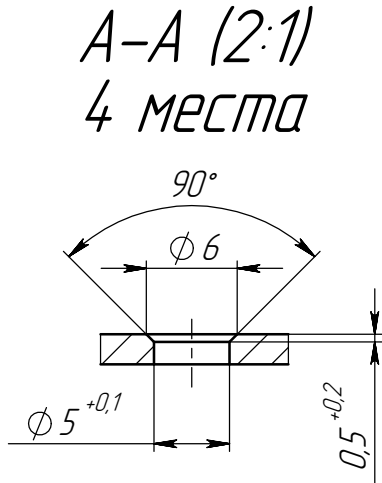
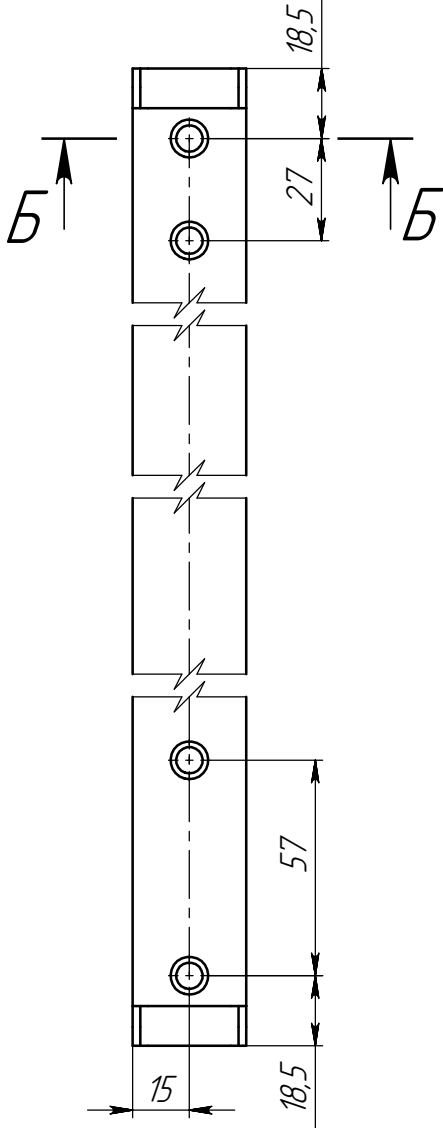
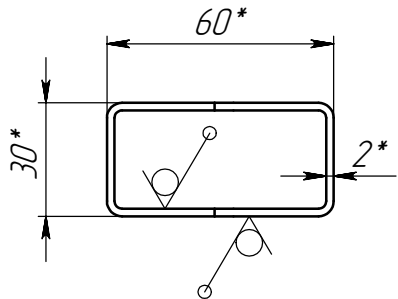
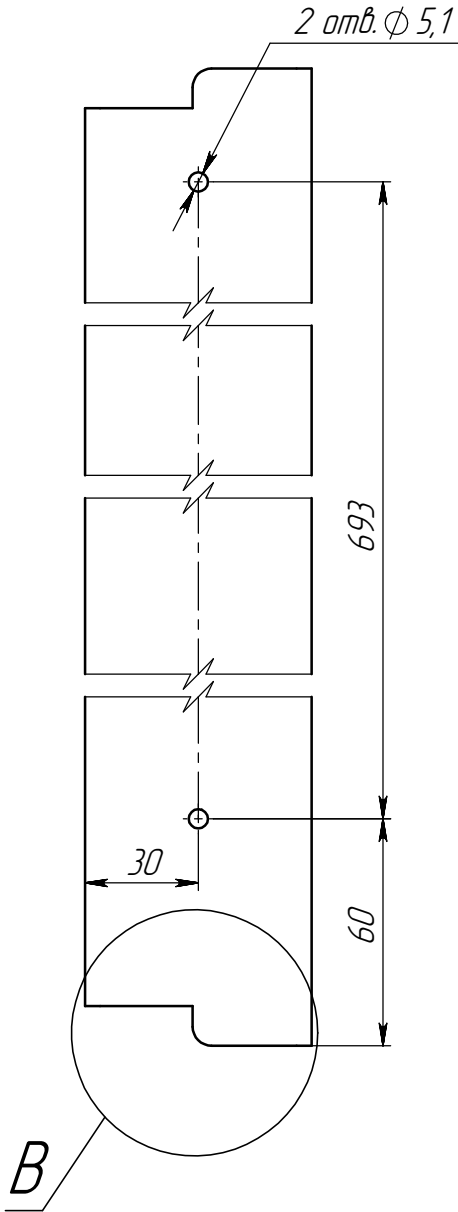
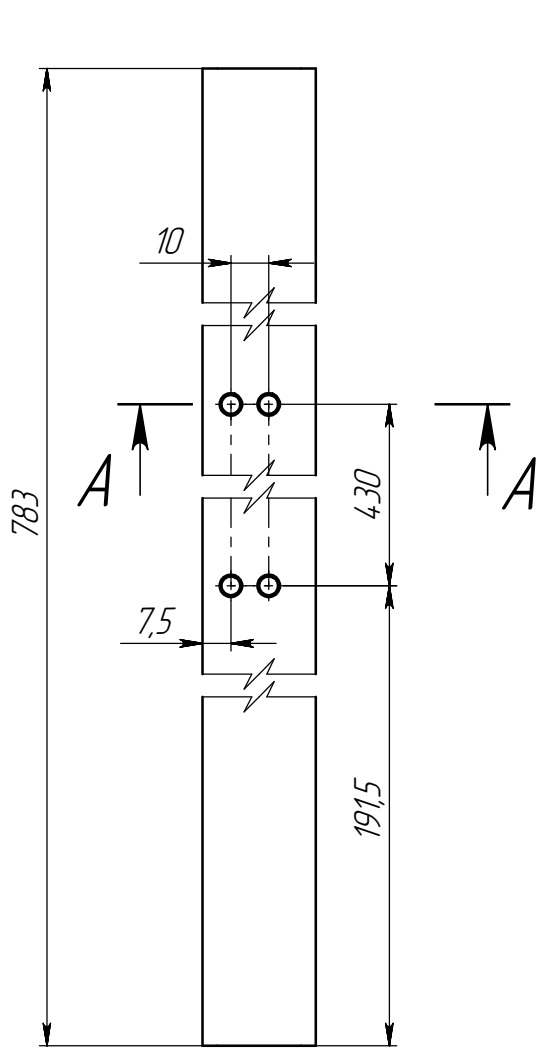


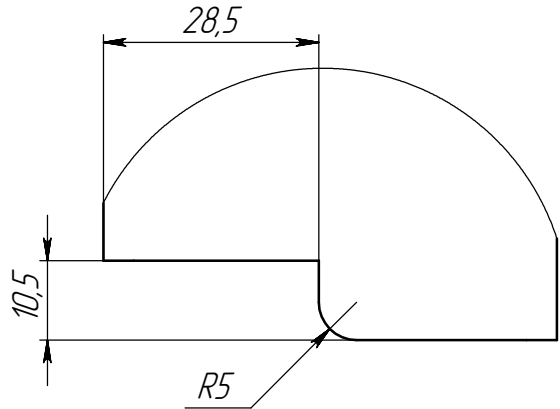
Перв. примен.	Справ. №	Подп. и дата	Инд. № ауд.л.	Взам инд. №	Подп. и дата	Инд. № подл.
ЕНЦР.301224.010						

ЕНЦР.746621.015

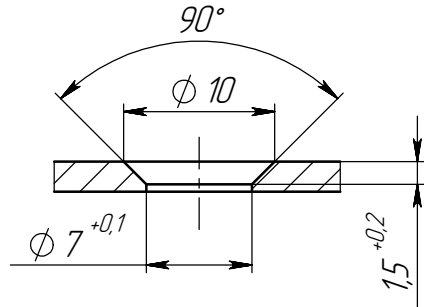
✓ Ra 6,3 (✓)



Вид В (1:1)  
2 места



Б-Б (2:1)  
4 места



- \* Размеры для справок.
- Общие допуски по ГОСТ 30893.1-2002: H14, h14, +IT14/2.
- Маркировать обозначение. Способ маркировки по технологии предприятия-изготовителя.

					ЕНЦР.746621.015					
					Труда	Лит.		Масса	Масштаб	
									2	1:2
						Лист			Листов 1	
Изм.	Лист	№ докум.	Подп.	Дата	Труда Пр. $\frac{60 \times 30 \times 2 \text{ ГОСТ } 30245-2003}{\text{Сталь } 10 \text{ ГОСТ } 1050-2013}$	OneCell				
Разраб.	Ткачук			24.01.2026						
Пров.	Озренич									
Т. контр.										
Н. контр.										
Утв.	Шиловский									
Шифр:					Копировал:					